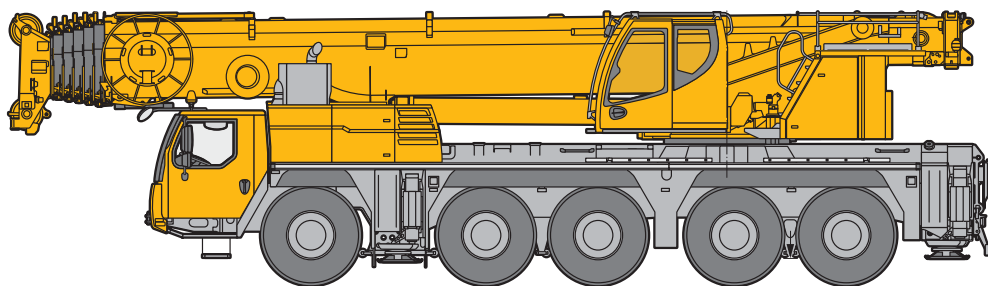


リープヘル製  
オールテレーンクレーン

# LTM 1160 NX












## Technical data



# LIEBHERR

# クレーンデータ

## クレーン部主仕様

	メインブーム	最小長さ 最大長さ	12.3 m 66 m
	補助ジブ	折りたたみ式	10.8 m / 19 m
	メインブームエクステンション (オプション)		7 m (1本)
	メインブーム伸縮段数		6段
	最大カウンターウェイト (最大)		45 t
	最大地上揚程	メインブーム	66 m
		補助ジブ	92 m
	主巻ウインチ	ラインプル	9.2 t
		巻上速度	0 - 112 m/min
		ローブ径	21 mm
		ローブ長さ	250 m
	補助巻ウインチ	ラインプル	9.2 t
		巻上速度	0 - 112 m/min
		ローブ径	21 mm
		ローブ長さ	250 m
	旋回速度		0 - 1.5 rpm
	起伏速度 (83° まで)		約 57 秒
	ブーム伸長速度 (12.3 m ~ 60 m)		約 460 秒

## フック仕様

容量 (ton)	シーブ数	単品重量 (kg)	備考
116.9	7	1240	
61.6	3	500	追加ウエイト無
		700	追加ウエイト有
27.2	1	450	追加ウエイト無
		650	追加ウエイト有
9.2	-	350	

※追加ウエイトは共用

## エンジン仕様

キャリア部エンジンと共用

## 特徴

### シングルエンジンコンセプト

シャーシに搭載されたエンジンからドライブシャフトにより動力が上部旋回体に伝達されます。これにより吊り上げ能力の向上や、維持費の低減を図ることができます。

### コントロール

ジョイスティックタイプの操作レバー (自動復帰式のユニバーサルコントロール) により電子式パイロットコントロールされます。

### 油圧駆動装置

ウインチ回路には圧力補償付流量調整弁を有し、また自動出力調整装置付油圧ポンプにより駆動されます。

### 安全装置および指示計

LICCON2 (リーコン2) 過負荷防止装置が装備され、吊上げ総荷重、作業半径、ブーム長さ、揚程、アウトリガー反力などがデジタルで表示されます。リモコンによる一部組立操作が可能で、目視を行いながら作業を行う事でより高い安全性を保つ事ができます。過負荷防止装置、ドラム回転計、過巻出し防止装置、油圧安全弁、油圧システム保護用安全バルブが装備されています。クレーン部キャabinを20度までチルトする事ができます。

### VarioBase

VarioBase (バリオベース) アウトリガー異張り出し機能により、それぞれのアウトリガーを任意の位置に張出す事ができます。これにより現場状況に見合った最大の吊り上げ能力を算出する事ができます。また、誤った設定や操作ミスなどによるヒューマンエラーを予防できます。付随して従来の全張出の全周性能時に比べ、特に旋回体中心とアウトリガー先端を結ぶ対角線上においてプラスαの能力を実現する事が可能となります。

### ECOモード

本機に搭載されたECOモードによりエンジン出力は自動制御され、クレーン操作中の騒音低減、消費燃料を約10%削減します。

### ECOドライブ

ECOドライブはシャーシ走行中のエンジン回転数を抑制することで、快適性と静粛性を大幅に向上させます。

## キャリア部主仕様

軸数	5
最高速度	60 km/h ( 70 km/h )
総輪数	10
定員	2名
タイヤ	385/95 R25 ( 14. 00 R25 )
登坂能力(低速切替時)	30.9 °
最小回転半径	10. 4 m

## エンジン仕様

メーカー名	リープヘル社製
型式	ディーゼルエンジン
冷却方式	水冷
シリンダー数	6
出力	400 kW (544 HP)
最大トルク	2515 Nm
燃料タンク	560 L

## 特徴

### ■ トランスミッション

ZF製ミッションで "Traxon" 及びインターダーを内蔵しております。  
前進12段、後進2段となっております。

### ■ 車軸

悪路においては、デフロックする事が可能です。

### ■ サスペンション

全軸ハイドロニューマチックサスペンションであり、自動水平復帰機能  
(ニボー)を有しています。

状況に応じて車高を上下に調整可能です。( +125mm / -125mm )  
全輪油圧サスペンションをロックする事が可能です。

### ■ ステアリング

通常走行では第1、2、3、4及び5軸が操舵されます。

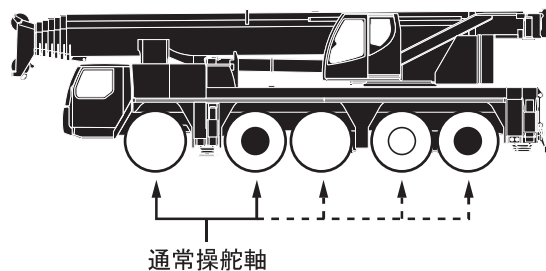
### ■ 常用ブレーキ


2回路式サーボブレーキが全軸に装備されています。  
また、エディカレント式電磁ブレーキ(テルマブレーキ)を装備しています。

### ■ パーキング用ブレーキ

スプリング作動のブレーキが第1、2、3、4 及び5軸に作動します。

## 駆動部



 駆動軸: 常時駆動します。

 悪路走行時デフロックが可能です。

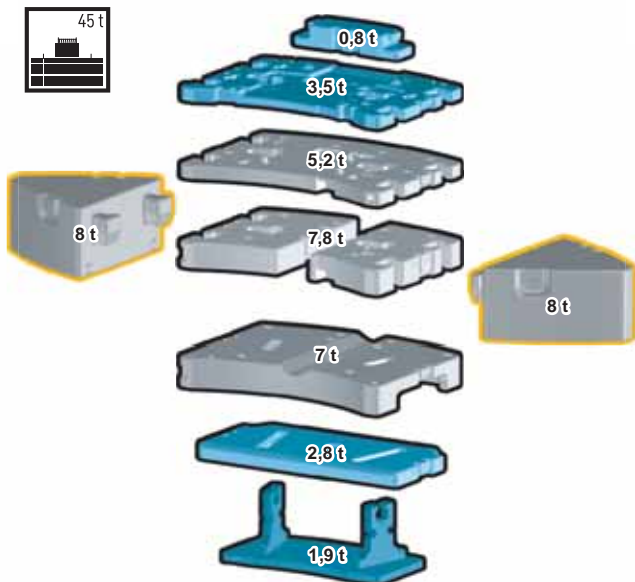
※3、4、5軸は、1、2軸と独立して操舵可能。  
(リアステアリング操作)

30km/h以下: 1、2軸及び3、4、5軸が電氣的に操舵。

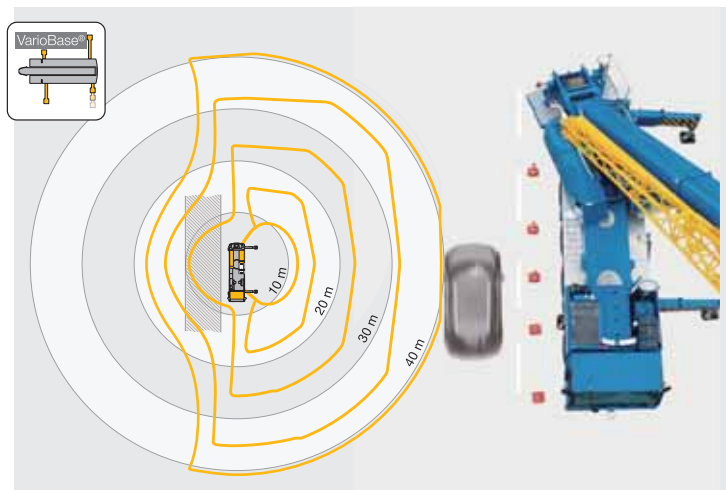
30km/h以上: 3、4軸が直進に固定。

60km/h以上: さらに5軸が直進に固定。

## カウンターウェイト



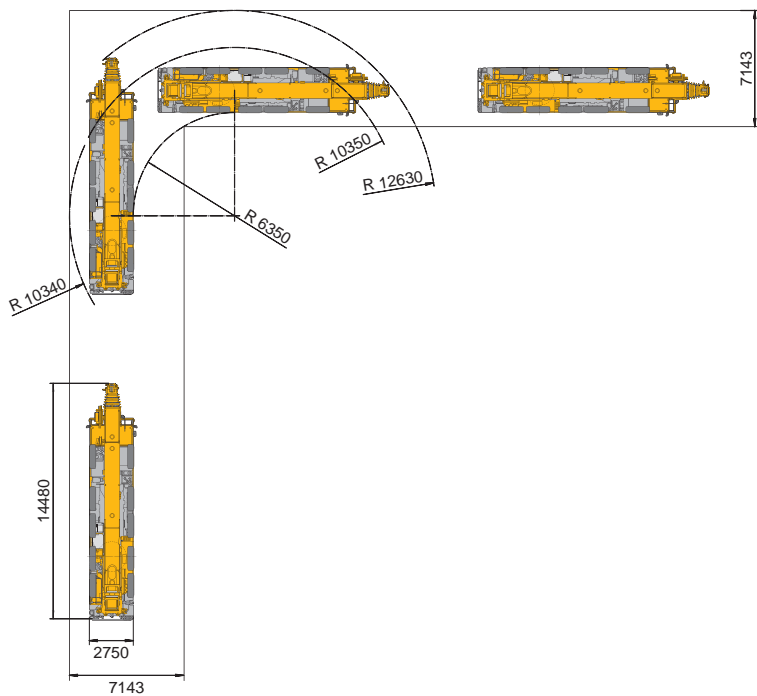
## VarioBase



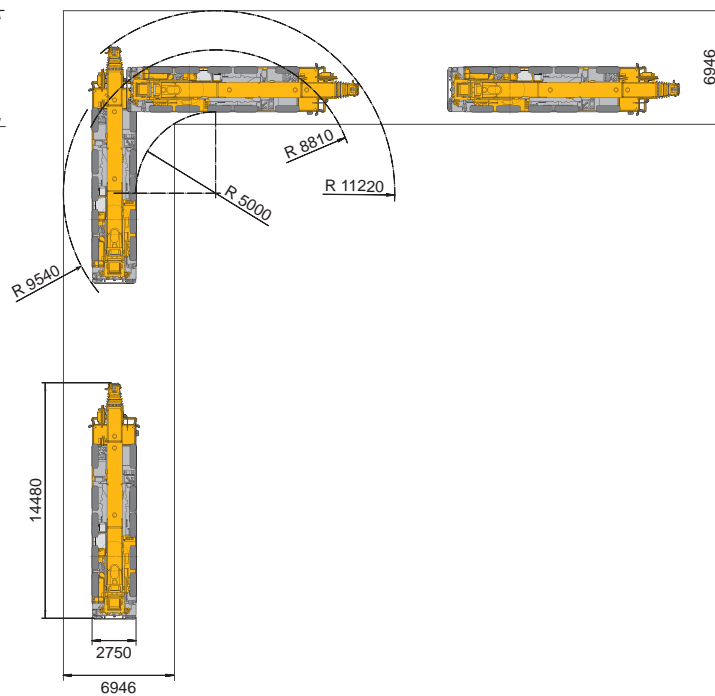
## 走行軌跡図

単位:mm

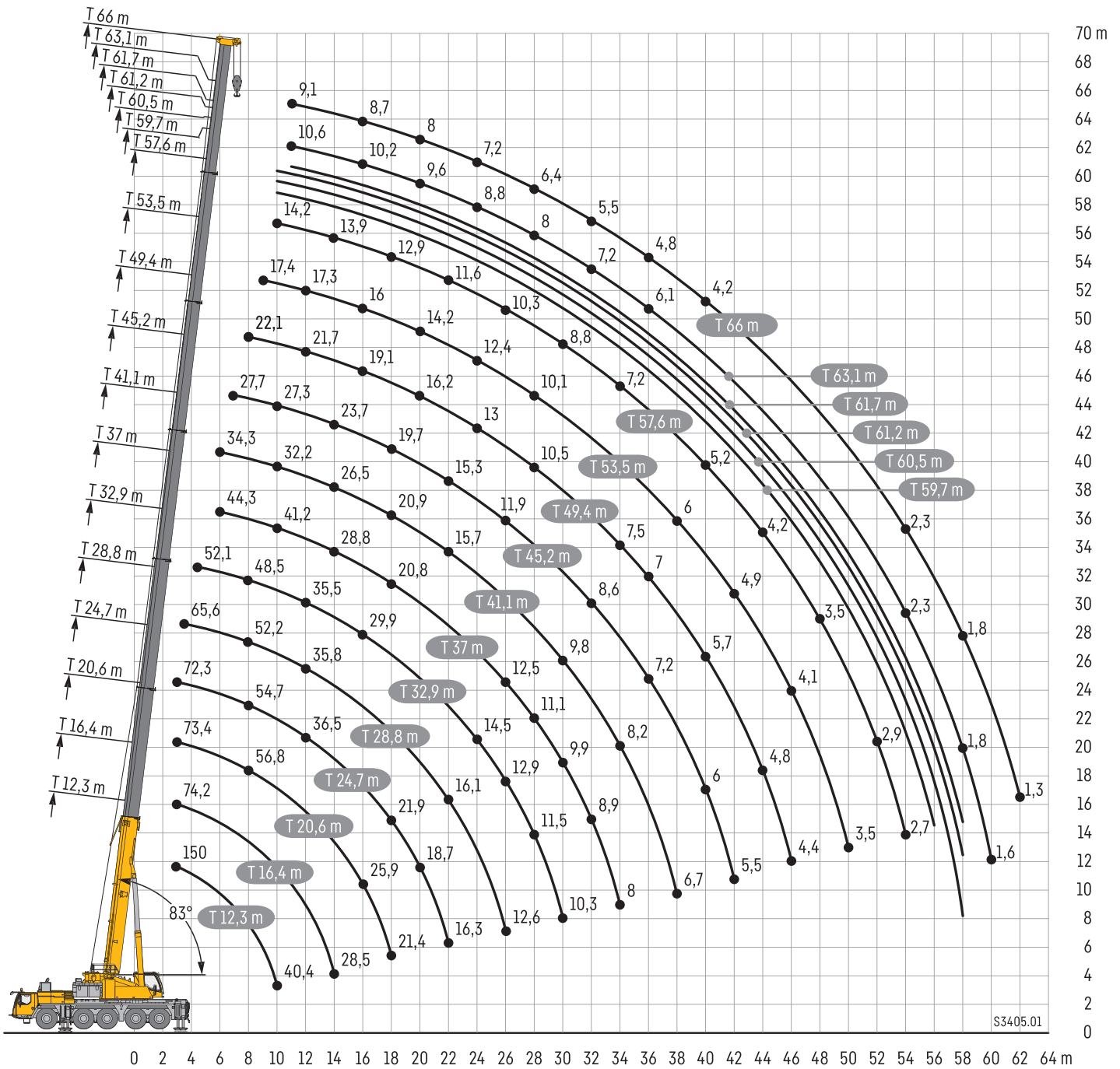
ノーマルステアリング操作時



リアステアリング操作時



# 揚程図 (メインブーム)

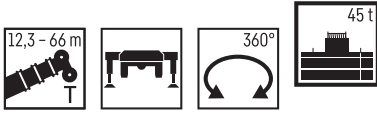


**注意**

1. 定格総荷重はフックブロック、玉掛ワイヤー等の自重を含みます。  
また、下記の条件が考慮されていないのでクレーンの操作には充分気をつけて下さい。  
①地盤の強度、地震による影響  
②作業速度に応じた動荷重および台風または強風による影響など
2. 本機は水平に設置してクレーン作業を行って下さい。
3. 作業半径はクレーンの旋回中心から荷重の重心までの水平距離です。
4. メインブームの定格総荷重は折りたたみ式ジブを取り除いた状態の値です。
5. 86トンを超える定格総荷重の場合は、特殊吊り装置が必要です。

# 定格総荷重表(メインブーム)

T

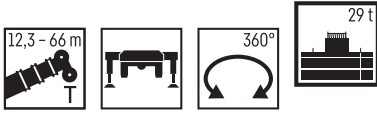


吊钩	12,3 m		16,4 m	20,6 m	24,7 m	28,8 m	32,9 m	37 m	41,1 m	45,2 m	49,4 m	53,5 m	57,6 m	59,7 m	60,5 m	61,2 m	61,7 m	63,1 m	66 m	吊钩
	*																			
3	150	86	74,2	73,4	72,3															3
3,5	111,3	86	74,2	73,4	72,3	65,5														3,5
4	101,6	86	74,2	73,4	72,3	65,5														4
4,5	92,8	85,7	74,2	73,4	72,3	65,5	52,1													4,5
5	85,7	81,5	74,2	73,4	72,3	65,5	52,1													5
6	75,9	71,3	71,3	69,1	66,2	63,4	52,1	44,3	34,3											6
7	67	63,1	63,5	62,8	60,4	57,3	50,8	44,3	34,3	27,7										7
8	57,4	56,3	56,7	56,8	54,7	52,2	48,5	44,3	34,2	27,7	22,1									8
9	49,9	49,3	49,8	49,9	49,1	48	46,6	44	33,4	27,7	22,1	17,4								9
10	40,4	40,5	44,3	44,7	44,6	43,6	42,8	41,2	32,2	27,3	22,1	17,4	14,2	12,5	12	11,7				10
11			39,6	40	40,4	39,3	38,9	37,6	30,8	26,6	22	17,4	14,2	12,4	12	11,6	11,5	10,6	9,1	11
12			35,7	36,1	36,5	35,8	35,5	34,3	29,3	25,7	21,7	17,3	14,2	12,3	11,8	11,5	11,4	10,6	9,1	12
13			32,4	32,8	33,2	33,2	32,5	31,4	27,9	24,7	21,1	17,1	14,1	12,2	11,7	11,4	11,3	10,5	9	13
14			28,5	30	30,4	30,4	29,9	28,8	26,5	23,7	20,5	16,8	13,9	12	11,6	11,2	11,2	10,4	8,9	14
15				27,9	27,9	28	27,6	26,5	24,9	22,7	19,8	16,5	13,7	11,8	11,4	10,9	11,1	10,3	8,8	15
16				25,9	25,8	25,9	25,4	24,4	23,2	21,7	19,1	16	13,5	11,6	11,2	10,6	11	10,2	8,7	16
18				21,4	21,9	21,7	21,4	20,8	20,9	19,7	17,6	15,1	12,9	11,1	10,8	10,1	10,6	9,9	8,4	18
20				18,7	18,6	18,1	18,5	18,2	17,3	16,2	14,2	12,3	10,5	10,3	9,5	10,2	9,6	8	8	20
22				16,3	16,1	16,2	16,2	15,7	15,3	14,7	13,2	11,6	9,9	9,7	8,9	9,8	9,2	7,6	7,6	22
24					14	14,5	14,1	13,6	13,5	13	12,4	10,9	9,4	9,1	8,3	9,3	8,8	7,2	7,2	24
26					12,6	12,9	12,5	12,1	11,9	11,8	11,5	10,3	8,9	8,5	7,7	8,8	8,4	6,8	6,8	26
28						11,5	11,1	10,7	10,8	10,5	10,1	9,7	8,4	8	7,2	8,4	8	6,4	6,4	28
30							10,3	9,9	9,8	9,7	9,3	9,1	8,8	8	7,5	6,8	8	7,6	5,9	30
32								8,9	9,1	8,6	8,4	8,2	7,9	7,6	7	6,4	7,6	7,2	5,5	32
34								8	8,2	7,8	7,5	7,4	7,2	6,9	6,6	5,9	6,9	6,9	5,2	34
36									7,4	7,2	7	6,6	6,5	6,3	6	5,5	6,1	6,1	4,8	36
38									6,7	6,5	6,3	6	5,8	5,9	5,4	5,1	5,4	5,4	4,5	38
40										6	5,7	5,5	5,2	5,2	5	4,7	4,7	4,8	4,2	40
42										5,5	5,3	4,9	4,6	4,7	4,5	4,4	4,2	4,3	3,9	42
44											4,8	4,5	4,2	4,2	4	4,2	3,8	3,9	3,7	44
46											4,4	4,1	3,8	3,9	3,7	3,8	3,5	3,5	3,5	46
48												3,8	3,5	3,5	3,3	3,5	3,1	3,2	3,2	48
50												3,5	3,2	3,2	3	3,2	2,8	2,9	2,9	50
52													2,9	2,9	2,8	2,9	2,6	2,6	2,6	52
54														2,7	2,7	2,5	2,7	2,3	2,3	54
56															2,5	2,3	2,4	2	2	56
58																1,6	2,2	1,7	1,8	58
60																		1,6	1,5	60
62																			1,3	62

\*後方吊 ±0°

# 定格総荷重表(メインブーム)

T



	12,3 m	16,4 m	20,6 m	24,7 m	28,8 m	32,9 m	37 m	41,1 m	45,2 m	49,4 m	53,5 m	57,6 m	59,7 m	60,5 m	61,2 m	61,7 m	63,1 m	66 m		
3	86	74,2	73,4	72,3																3
3,5	86	74,2	73,4	72,3	65,5															3,5
4	86	74,2	73,4	72,3	65,5															4
4,5	85,5	74,2	73,4	72,3	65,5	52,1														4,5
5	80,5	74,2	73,4	72,3	65,5	52,1														5
6	70,3	70,4	69,1	66,2	63,4	52,1	44,3	34,3												6
7	59,6	60,1	59,8	58,7	54,8	50,8	44,3	34,3	27,7											7
8	50,8	51,4	51,4	49,5	47,7	45,6	43,1	34,2	27,7	22,1										8
9	44,1	45	45,4	43,9	42,4	40,1	37,7	33,4	27,7	22,1	17,4									9
10	38,7	39,6	39,7	38,5	37,2	35,2	33	31,3	27,3	22,1	17,4	14,2	12,5	12	11,7					10
11		34,5	35,4	34,5	32,9	31,3	29,3	28,3	26,5	22	17,4	14,2	12,4	12	11,6	11,5	10,6	9,1		11
12		29,9	30,8	30,8	29,5	28	26,5	26,2	24,7	21,7	17,3	14,2	12,3	11,8	11,5	11,4	10,6	9,1		12
13		26,3	27,2	27,4	26,6	25,2	25	23,7	22,7	21	17,1	14,1	12,2	11,7	11,4	11,3	10,5	9		13
14		23,3	24,1	24,4	24,1	23	22,8	21,6	20,7	19,6	16,8	13,9	12	11,6	11,2	11,2	10,4	8,9		14
15			21,7	21,9	21,7	21,7	20,9	19,9	19	18	16,5	13,7	11,8	11,4	10,9	11,1	10,3	8,8		15
16			19,6	19,8	19,6	20,2	19,2	18,3	17,5	16,9	15,9	13,5	11,6	11,2	10,6	11	10,2	8,7		16
18			16,3	16,4	17	16,8	16,4	16	15,5	14,8	14	12,9	11,1	10,8	10,1	10,6	9,9	8,4		18
20				13,9	14,5	14,3	13,9	14	13,5	13	12,5	11,7	10,5	10,3	9,5	10,2	9,6	8		20
22				12,5	12,5	12,3	12	12,1	11,9	11,4	10,9	10,3	9,8	9,6	8,9	9,8	9,2	7,6		22
24					10,9	10,6	10,8	10,5	10,3	10,1	9,7	9,3	8,8	8,7	8,3	8,7	8,5	7,2		24
26					9,6	9,3	9,4	9,2	9	8,9	8,6	8,2	7,9	7,7	7,6	7,6	7,6	6,8		26
28						8,5	8,3	8,1	7,9	7,8	7,4	7	7,1	6,9	7	6,6	6,6	6,4		28
30							7,6	7,3	7	6,8	6,4	6,1	6,1	5,9	6,1	5,6	5,7	5,7		30
32								6,5	6,4	6,1	5,9	5,6	5,2	5,3	5,1	5,2	4,8	4,9		32
34									5,8	5,7	5,4	5,2	4,9	4,6	4,4	4,6	4,2	4,2		34
36										5,1	4,8	4,6	4,3	4	3,9	4	3,7	3,7		36
38									4,5	4,3	4,1	3,8	3,6	3,6	3,4	3,6	3,2	3,3		38
40										3,9	3,7	3,4	3,2	3,2	3	3,2	2,8	2,9		40
42											3,5	3,4	3,1	2,8	2,8	2,7	2,8	2,5		42
44												3	2,7	2,5	2,5	2,3	2,5	2,2		44
46												2,8	2,4	2,2	2,2	2	2,2	1,8		46
48													2,2	1,9	2	1,7	1,9	1,5		48
50													1,9	1,6	1,7	1,4	1,6	1,2		50
52														1,3	1,4	1,2	1,4	0,9		52
54																				54
56														1,1	1,2	0,9	0,9			56

maxt\_286\_001\_00012\_00\_000



	12,3 m	16,4 m	20,6 m	24,7 m	28,8 m	32,9 m	37 m	41,1 m	45,2 m	49,4 m	53,5 m	57,6 m	59,7 m	60,5 m	61,2 m	61,7 m	63,1 m	66 m		
3	86	74,2	73,4	72,3																3
3,5	86	74,2	73,4	72,3	65,5															3,5
4	86	74,2	73,4	72,3	65,5															4
4,5	84,8	74,2	73	68,1	62,7	52,1														4,5
5	76,4	70,8	66,4	60,5	56,4	50,6														5
6	59,7	55,2	51,1	47,7	45,4	42,5	39,2	34,2												6
7	46	44,4	42,5	40,1	37,5	34,9	33,8	31,5	27,7											7
8	36,4	36,2	35	33,4	31,5	30,6	28,6	26,9	25,2	21,9										8
9	28,9	30,3	29,6	28,4	27,8	26,3	24,9	23,6	22,2	20,5	17,4									9
10	23,6	25,4	25,5	25,1	24,2	22,9	21,8	21,2	20,1	18,7	17	14,2	12,5	12	11,7					10
11		21,4	22,2	22,1	21,3	20,3	19,8	18,9	17,9	16,9	15,8	14,2	12,4	12	11,6	11,5	10,6	9,1		11
12		18,3	19,2	19,6	19	18,5	17,7	16,9	16,2	15,3	14,3	13,2	12,2	11,8	11,5	11,4	10,6	9,1		12
13		15,8	16,7	17,5	17	16,7	15,9	15,4	14,6	14	13,1	12,3	11,6	11,4	11,3	11,3	10,5	9		13
14		13,8	14,7	15,4	15,4	15,1	14,4	14	13,2	12,6	11,8	11	10,9	10,4	10,3	10,2	10	8,9		14
15			13	13,7	13,9	13,6	13,1	12,7	12	11,4	10,7	9,9	9,9	9,6	9,7	9,1	9,1	8,6		15
16			11,5	12,2	12,4	12,4	11,9	11,5	10,8	10,4	9,7	9	9	8,6	8,8	8,2	8,2	7,8		16
18			9,2	9,8	9,9	10	9,9	9,6	9	8,6	8	7,4	7,4	7,1	7,2	6,7	6,7	6,5		18
20				7,9	8,1	8,2	8	7,9	7,5	7,2	6,7	6,1	6,1	5,8	6	5,4	5,5	5,3		20
22				6,6	6,6	6,7	6,6	6,4	6,1	5,9	5,5	5	5	4,7	4,9	4,4	4,5	4,3		22
24					5,5	5,5	5,4	5,3	5	4,8	4,4	4,1	4,2	3,9	4,1	3,5	3,6	3,5		24
26					4,6	4,6	4,5	4,4	4,2	4	3,7	3,4	3,4	3,1	3,3	2,8	2,9	2,8		26
28						4	3,9	3,8	3,5	3,4	3,1	2,7	2,8	2,5	2,7	2,2	2,2	2,2		28
30							3,5	3,3	3,2	3	2,8	2,5	2,2	2	2,2	1,6	1,7	1,7		30
32								2,9	2,8	2,5	2,4	2,1	1,7	1,8	1,4	1,7	1,1	1		32
34									2,5	2,4	2,2	2	1,7	1,2	1,3	0,9				34
36										2,1	1,8	1,7	1,3							36
38										1,7	1,5	1,3	0,8							38
40											1,2	0,9								40
42												0,9								42

maxt\_286\_001\_00038\_00\_000

# 定格総荷重表 T(メインブーム)

T



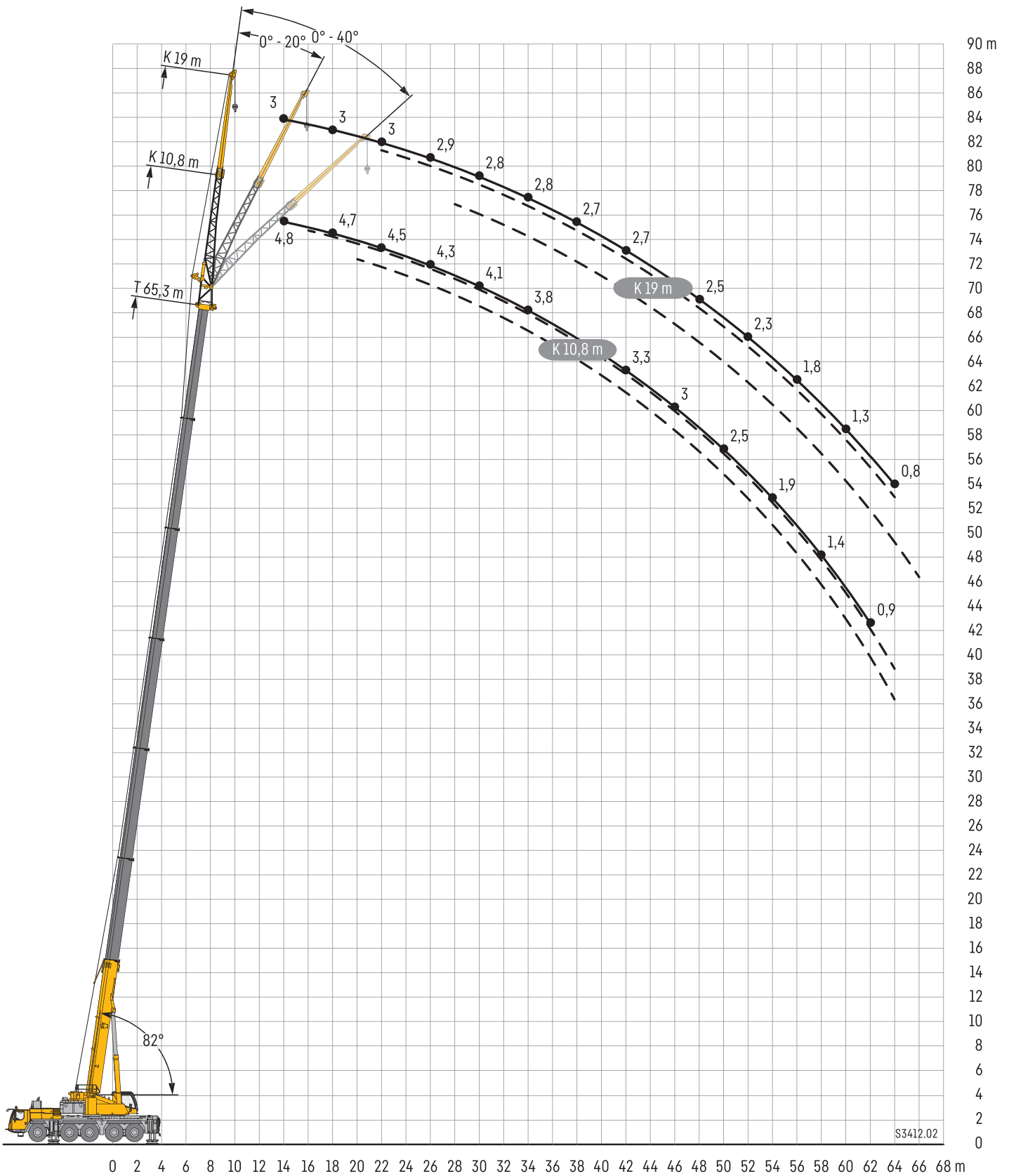
	12,3 m	16,4 m	20,6 m	24,7 m	28,8 m	32,9 m	37 m	41,1 m	45,2 m	49,4 m	53,5 m	57,6 m	59,7 m	60,5 m	61,2 m	61,7 m	63,1 m	66 m	
3	86	74,2	73,4	72,3															3
3,5	86	74,2	73,4	72,3	65,5														3,5
4	86	74,2	73,4	71,1	65,5														4
4,5	84,4	74,2	72,1	64	59,8	52,1													4,5
5	74,6	68	61,9	57,3	52,3	47,5													5
6	55,1	51	47,2	45,5	42,7	39,3	36,5	33,5											6
7	42,3	41	39,3	37	34,6	33,4	31,2	29	26,9										7
8	33,4	33,4	32,3	30,8	30	28,3	26,6	25,1	23,6	21,3									8
9	26,4	27,9	27,3	26,7	25,7	24,2	22,9	22,1	20,8	19,2	17,2								9
10	21,5	23,3	23,5	23,2	22,3	21,1	20,6	19,6	18,5	17,3	15,9	14,2	12,5	12	11,7				10
11		19,5	20,4	20,3	19,6	19,2	18,1	17,4	16,4	15,6	14,3	13,2	12,3	11,9	11,6	11,5	10,6	9,1	11
12		16,6	17,6	17,9	17,4	17	16,1	15,6	14,7	14	13,1	12,2	11,5	11,4	11,2	11,3	10,6	9,1	12
13		14,3	15,3	15,8	15,5	15,1	14,5	13,9	13,1	12,5	11,7	10,9	10,8	10,5	10,3	10	9,9	8,9	13
14		12,3	13,3	14	13,8	13,6	13	12,5	11,8	11,2	10,5	9,7	9,7	9,3	9,5	8,9	8,9	8,4	14
15			11,6	12,3	12,4	12,2	11,7	11,3	10,6	10,1	9,4	8,7	8,7	8,3	8,5	7,9	7,9	7,6	15
16			10,2	10,9	11	11	10,6	10,2	9,6	9,1	8,5	7,8	7,8	7,5	7,7	7,1	7,1	6,8	16
18			8	8,6	8,7	8,8	8,7	8,5	7,9	7,5	6,9	6,3	6,3	6	6,2	5,6	5,7	5,5	18
20				6,9	7	7,1	7	6,9	6,5	6,2	5,7	5,2	5,2	4,9	5	4,5	4,5	4,4	20
22				5,6	5,7	5,8	5,7	5,5	5,2	5	4,6	4,2	4,2	3,9	4,1	3,5	3,6	3,5	22
24					4,6	4,7	4,6	4,5	4,2	4,1	3,8	3,3	3,4	3,1	3,3	2,7	2,8	2,7	24
26					3,9	4	3,9	3,8	3,5	3,4	3,1	2,6	2,7	2,4	2,6	2	2,1	2	26
28						3,4	3,3	3,2	3	2,8	2,5	2	2,1	1,7	2	1,3	1,4	1,4	28
30							3	2,8	2,7	2,5	2,3	1,9	1,4	1,5	1,1	1,4			30
32								2,4	2,3	2	1,9	1,4	0,8	0,9					32
34								2	1,9	1,7	1,5	0,9							34
36									1,6	1,3	1								36
38									1,2	0,8									38

maxt\_286\_001\_00042\_00\_000



# 揚程図 (油圧チルトジブ)

TNZK

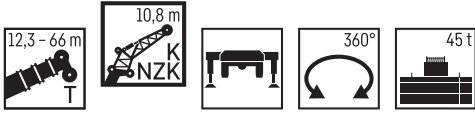


**注意**

1. 定格総荷重はフックブロック、玉掛ワイヤー等の自重を含みます。  
また、下記の条件が考慮されていませんのでクレーンの操作には充分気をつけて下さい。  
①地盤の強度、地震による影響  
②作業速度に応じた動荷重および台風または強風による影響など
2. 本機は水平に設置してクレーン作業を行って下さい。
3. 作業半径はクレーンの旋回中心から荷重の重心までの水平距離です。

# 定格総荷重表 (油圧チルトジブ)

# TNZK

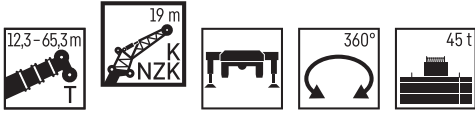


	12,3 m			37 m			41,1 m			45,2 m			49,4 m			53,5 m			
	10,8 m																		
	0°	20°	40°	0°	20°	40°	0°	20°	40°	0°	20°	40°	0°	20°	40°	0°	20°	40°	
3	18,3																		3
3,5	18,3																		3,5
4	18,3																		4
4,5	18,3																		4,5
5	18,3	16,2																	5
6	17,7	15,3																	6
7	16,5	13,9																	7
8	14,9	12,8	9,8	18,3															8
9	13,3	11,8	9,3	18,3															9
10	11,9	11	8,8	18,3	15,7		17,6												10
11	10,8	10,3	8,4	18,3	15,2		17,4	14,4		11,1			8,6						11
12	9,8	9,7	8,1	18,3	14,6	9,8	17,1	14,1		14,6	12,8		12,5				8,4		12
14	8,3	8,7	7,6	17,9	13,4	9,3	16,4	13,3	9,3	14,2	12,3	9,1	12,3	11,2		10,1	9,4		14
16	7,1	7,9	7,2	16,9	12,4	8,9	15,7	12,4	8,9	13,8	11,8	8,8	12,1	10,9	8,7	9,8	9,3		16
18	6,2	7,3	7,1	15,3	11,6	8,6	14,9	11,6	8,6	13,4	11,3	8,5	11,8	10,6	8,4	9,6	9,2	8,2	18
20	5,5	7	4,2	13,7	10,8	8,2	13,9	10,9	8,3	12,9	10,7	8,2	11,4	10,3	8,1	9,3	9	8	20
22				12,3	10,2	8	12,6	10,3	8	12,2	10,1	7,9	10,8	9,9	7,9	9	8,9	7,8	22
24				11,1	9,6	7,7	11,5	9,8	7,8	11,3	9,6	7,7	10,2	9,5	7,7	8,6	8,5	7,6	24
26				10,1	9,1	7,5	10,5	9,3	7,6	10,5	9,2	7,6	9,6	9,1	7,5	8,2	8	7,4	26
28				9,3	8,7	7,3	9,2	8,9	7,4	9,4	8,8	7,4	9	8,8	7,4	7,8	7,6	7,3	28
30				8,3	8,3	7,2	8	8,4	7,3	8,2	8,5	7,3	8,1	8,4	7,3	7,3	7,2	7,1	30
32				7,2	7,6	7,1	6,9	7,4	7,2	7,2	7,6	7,2	7	7,5	7,1	6,9	6,8	6,9	32
34				6,7	6,7	6,8	6	6,4	6,7	6,3	6,7	6,9	6,1	6,6	6,8	6,1	6,4	6,5	34
36				6,3	6	6	5,2	5,6	5,8	5,5	5,8	6,1	5,3	5,7	6	5,3	5,8	6	36
38				6	5,8	5,8	4,9	4,8	5	4,9	5,1	5,3	5	5	5,2	5,1	5	5,3	38
40				5,7	5,5	5,7	4,6	4,5	4,5	4,7	4,6	4,6	4,7	4,7	4,6	4,8	4,6	4,6	40
42				5,2	5,3	4,2	4,4	4,3	4,4	4,4	4,4	4,4	4,4	4,5	4,5	4,3	4,5	4,5	42
44				4,7	4,8		4,3	4,2	4,3	4,2	4,2	4,3	4,1	4,2	4,3	3,9	4,1	4,2	44
46							4,1	4,1	3,8	4	4	4,1	3,8	3,9	4	3,6	3,7	3,8	46
48							4	4		3,8	3,8	3,9	3,4	3,6	3,6	3,4	3,5	3,5	48
50										3,5	3,5	3,5	3,2	3,2	3,3	3,1	3,3	3,3	50
52										3,2	3,2		3	3,1	3,1	2,8	3	3	52
54													2,9	2,9		2,6	2,7	2,7	54
56													2,7	2,7		2,3	2,4	2,4	56
58													0,9			2,1	2,2		58
60																1,8	1,9		60

	57,6 m			61,2 m			61,7 m			65,3 m			66 m			
	10,8 m															
	0°	20°	40°	0°	20°	40°	0°	20°	40°	0°	20°	40°	0°	20°	40°	
14	7,5	7,6		5,5						4,8						14
16	7,5	7,5		5,4	5,5					4,8	4,8			4,7	4,7	16
18	7,4	7,3	7,2	5,3	5,3	5,3	5,9	5,8		4,7	4,8		4,6	4,6	18	
20	7,2	7,1	7,1	5,2	5,1	5,2	5,8	5,7	5,7	4,6	4,6	4,7	4,5	4,5	4,6	20
22	7,1	6,9	6,8	5	5	5	5,7	5,6	5,6	4,5	4,5	4,6	4,5	4,5	4,5	22
24	6,8	6,7	6,6	4,8	4,8	4,8	5,5	5,4	5,4	4,4	4,4	4,5	4,4	4,4	4,4	24
26	6,6	6,4	6,3	4,6	4,6	4,6	5,3	5,2	5,2	4,3	4,3	4,4	4,3	4,3	4,3	26
28	6,3	6,1	6,1	4,5	4,4	4,5	5,2	5	5	4,2	4,2	4,2	4,1	4,1	4,2	28
30	6	5,9	5,8	4,3	4,3	4,3	5	4,8	4,8	4,1	4,1	4,1	4	4	4,1	30
32	5,7	5,6	5,6	4,1	4,1	4,1	4,8	4,6	4,6	4	3,9	4	3,9	3,9	3,9	32
34	5,4	5,4	5,4	4	4	4	4,6	4,5	4,5	3,8	3,8	3,9	3,7	3,8	3,8	34
36	5,2	5,1	5,1	3,8	3,8	3,9	4,4	4,3	4,3	3,7	3,7	3,7	3,5	3,6	3,7	36
38	4,8	4,9	4,9	3,7	3,7	3,7	4,3	4,2	4,2	3,6	3,6	3,6	3,3	3,5	3,6	38
40	4,3	4,5	4,7	3,5	3,5	3,6	4,1	4,1	4,1	3,4	3,5	3,5	3,2	3,3	3,4	40
42	4	4,1	4,2	3,3	3,4	3,4	3,9	3,9	4	3,3	3,3	3,4	3	3,1	3,2	42
44	3,8	3,8	3,9	3,2	3,2	3,3	3,5	3,7	3,8	3,1	3,2	3,2	2,8	2,9	3	44
46	3,5	3,7	3,7	3	3,1	3,1	3,2	3,4	3,5	3	3	3,1	2,7	2,8	2,8	46
48	3,2	3,3	3,4	2,8	2,9	3	2,8	3	3,2	2,8	2,9	3	2,5	2,6	2,7	48
50	2,9	3	3,1	2,7	2,7	2,8	2,5	2,7	2,8	2,5	2,7	2,8	2,3	2,4	2,5	50
52	2,6	2,7	2,8	2,5	2,6	2,6	2,2	2,4	2,5	2,2	2,4	2,5	2,2	2,3	2,3	52
54	2,3	2,4	2,5	2,3	2,4	2,5	1,9	2,1	2,2	1,9	2,1	2,2	1,9	2,1	2,2	54
56	2	2,2	2,2	2	2,2	2,2	1,7	1,8	1,9	1,7	1,8	2	1,6	1,8	1,9	56
58	1,8	1,9	1,9	1,8	1,9	2	1,4	1,5	1,6	1,4	1,6	1,7	1,3	1,5	1,6	58
60	1,5	1,6	1,6	1,5	1,6	1,7	1,1	1,3	1,3	1,1	1,3	1,4	1,1	1,2	1,3	60
62	1,3	1,4		1,3	1,4	1,4	0,9	1	1,1	0,9	1,1	1,1	0,8	1	1,1	62
64	1,1	1,1		1,1	1,2	1,2	0,7	0,8	0,8		0,8	0,9			0,8	64
66				0,9	0,9											66
68				0,6	0,7											68

# 定格総荷重表（油圧チルトジブ）

# TNZK

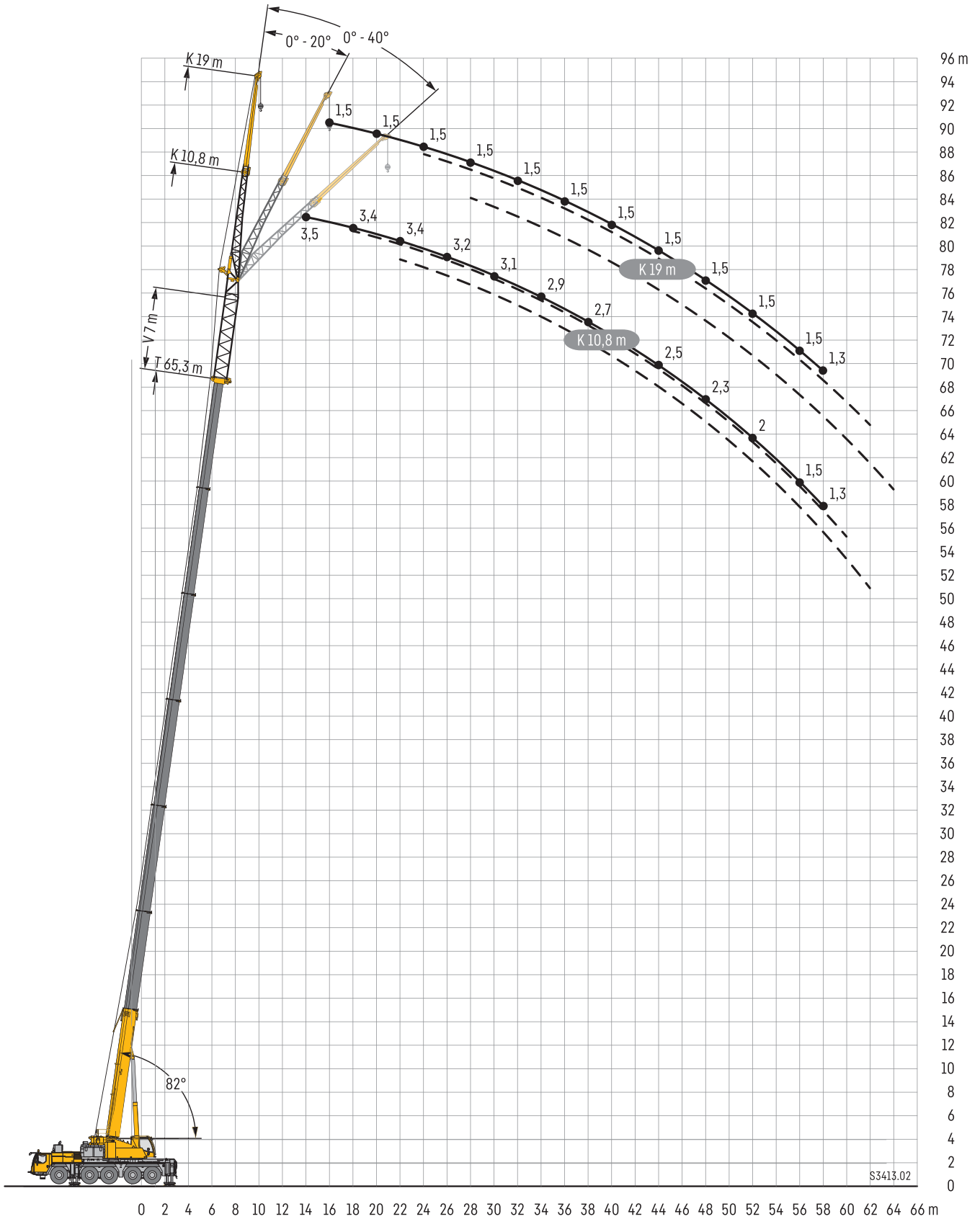


	12,3 m			37 m			41,1 m			45,2 m			49,4 m			53,5 m			
	0°	20°	40°	0°	20°	40°	0°	20°	40°	0°	20°	40°	0°	20°	40°	0°	20°	40°	
5	7.1																		5
6	6.8																		6
7	6.5																		7
8	6.2			7.4															8
9	5.9	4.8		7.3			6.9												9
10	5.5	4.6		7.2			6.9			6.3									10
11	5.3	4.4		7			6.7			6.2									11
12	5	4.2		6.8			6.6			6.1			5.6						12
14	4.5	3.9	3.5	6.5	4.7		6.3	4.6		5.9			5.5			5			14
16	4.2	3.7	3.3	6.1	4.4		6	4.4		5.7	4.3		5.4	4.3		4.9			16
18	3.9	3.5	3.2	5.7	4.3	3.5	5.7	4.3		5.5	4.2		5.2	4.1		4.8	4		18
20	3.5	3.4	3.1	5.4	4.1	3.4	5.4	4.1	3.4	5.2	4.1	3.4	5	4		4.7	3.9		20
22	3.2	3.2	3.1	5.1	4	3.4	5.1	4	3.4	5	3.9	3.3	4.8	3.9	3.3	4.5	3.8	3.3	22
24	2.9	3.2	3.1	4.8	3.8	3.3	4.8	3.9	3.3	4.7	3.8	3.3	4.6	3.8	3.3	4.4	3.7	3.2	24
26	2.6	3.1	3.1	4.5	3.7	3.2	4.6	3.7	3.2	4.5	3.7	3.2	4.5	3.7	3.2	4.3	3.6	3.2	26
28	2.4	3.1	3.1	4.3	3.6	3.2	4.4	3.6	3.2	4.4	3.6	3.2	4.3	3.6	3.2	4.2	3.6	3.1	28
30				4.2	3.5	3.1	4.2	3.5	3.2	4.2	3.5	3.1	4.2	3.5	3.1	4.1	3.5	3.1	30
32				4	3.4	3.1	4.1	3.5	3.1	4.1	3.5	3.1	4.1	3.5	3.1	4	3.4	3.1	32
34				3.9	3.4	3.1	3.9	3.4	3.1	3.9	3.4	3.1	3.9	3.4	3.1	3.9	3.4	3.1	34
36				3.7	3.3	3.1	3.8	3.3	3.1	3.8	3.3	3.1	3.8	3.3	3.1	3.8	3.3	3	36
38				3.5	3.2	3.1	3.6	3.3	3.1	3.7	3.3	3.1	3.7	3.3	3	3.7	3.2	3	38
40				3.3	3.2	3.1	3.4	3.2	3.1	3.5	3.2	3.1	3.6	3.2	3	3.6	3.2	3	40
42				3.1	3.1	3.1	3.3	3.2	3.1	3.4	3.2	3.1	3.5	3.2	3	3.5	3.2	3	42
44				3	3.1	3.1	3.1	3.1	3.1	3.2	3.1	3.1	3.3	3.1	3	3.3	3.1	3	44
46				2.8	3.1	3.1	3	3.1	3.1	3.1	3.1	3.1	3.2	3.1	3	3.2	3.1	3	46
48				2.7	3.1	3.1	2.9	3.1	3.1	3	3.1	3.1	2.9	3.1	3	3	3.1	3	48
50				2.6	3.1	3.1	2.7	2.9	3	2.8	3	3	2.8	3	3	2.9	3	3	50
52				2.5	3.1		2.6	2.8	3	2.7	2.9	3	2.8	2.9	3	2.8	2.9	3	52
54							2.5	2.8	3	2.6	2.8	2.9	2.7	2.9	2.9	2.6	2.8	2.9	54
56							2.5	2.8		2.5	2.8	2.9	2.6	2.7	2.8	2.5	2.6	2.6	56
58							1.4			2.5	2.7	2.8	2.4	2.5	2.6	2.3	2.5	2.5	58
60										2.4	2.5		2.2	2.3	2.3	2.1	2.2	2.3	60
62										1.1			2.1	2.2		1.8	2	2.1	62
64													2	2		1.6	1.8	1.8	64
66													0.9			1.4	1.5		66
68																1.2	1.3		68

	57,6 m			61,2 m			61,7 m			65,3 m									
	0°	20°	40°	0°	20°	40°	0°	20°	40°	0°	20°	40°							
14	4.4												3						14
16	4.3						3.6						3						16
18	4.3						3.4						3						18
20	4.2		3.8				3.3	3.2					3						20
22	4.2		3.7				3.3	3.2					3		2.9				22
24	4.1		3.6	3.2			3.2	3.2					2.9		2.9				24
26	4		3.5	3.1			3.2	3.2	3				2.9		2.9				26
28	4		3.5	3.1			3.1	3.1	3				2.8		2.8		2.8		28
30	3.9		3.4	3.1			3.1	3.1	3				2.8		2.8		2.8		30
32	3.8		3.3	3.1			3.1	3.1	3				2.8		2.8		2.8		32
34	3.7		3.3	3			3	3.1	3				2.8		2.8		2.8		34
36	3.7		3.2	3			3	3.1	3				2.7		2.8		2.8		36
38	3.6		3.2	3			3	3	2.9				2.7		2.8		2.8		38
40	3.5		3.2	3			2.9	2.9	2.9				2.7		2.8		2.8		40
42	3.4		3.1	3			2.8	2.8	2.9				2.7		2.7		2.8		42
44	3.3		3.1	3			2.7	2.7	2.8				2.6		2.7		2.7		44
46	3.2		3.1	3			2.6	2.6	2.7				2.5		2.6		2.7		46
48	2.9		3.1	3			2.5	2.5	2.6				2.5		2.5		2.6		48
50	2.8		3	3			2.4	2.5	2.5				2.4		2.4		2.5		50
52	2.7		2.7	2.9			2.3	2.4	2.5				2.3		2.3		2.4		52
54	2.5		2.7	2.7			2.2	2.3	2.4				2.1		2.3		2.3		54
56	2.2		2.5	2.6			2.1	2.2	2.3				1.9		2.4		2.3		56
58	2		2.2	2.4			1.9	2.1	2.1				1.6		2.1		2.1		58
60	1.8		2	2.1			1.7	1.9	2				1.4		1.9		1.9		60
62	1.5		1.8	1.9			1.5	1.7	1.9				1.1		1.6		1.6		62
64	1.3		1.5	1.6			1.3	1.5	1.6				0.9		1.2		1.3		64
66	1.1		1.3	1.3			1.1	1.3	1.4				0.7		1.1		1.1		66
68	0.9		1.1	1.1			0.8	1.1	1.1				0.7		0.8				68
70	0.7		0.9					0.8	0.9										70
72	0.6		0.7																72

# 揚程図 (ブームエクステンション付き油圧チルトジブ)

TVNZK



**注意**

1. 定格総荷重はフックブロック、玉掛ワイヤー等の自重を含みます。  
また、下記の条件が考慮されていないのでクレーンの操作には充分気をつけて下さい。  
①地盤の強度、地震による影響  
②作業速度に応じた動荷重および台風または強風による影響など
2. 本機は水平に設置してクレーン作業を行って下さい。
3. 作業半径はクレーンの巡回中心から荷重の重心までの水平距離です。

# 定格総荷重表 (ブームエクステンション付き油圧チルトジブ)

# TVNZK



	12,3 m + 7 m			37 m + 7 m			41,1 m + 7 m			45,2 m + 7 m			49,4 m + 7 m			53,5 m + 7 m			57,6 m + 7 m			61,7 m + 7 m			65,3 m + 7 m				
	10,8 m																												
	0°	20°	40°	0°	20°	40°	0°	20°	40°	0°	20°	40°	0°	20°	40°	0°	20°	40°	0°	20°	40°	0°	20°	40°	0°	20°	40°		
3	15,1																											3	
3,5	14,8																											3,5	
4	14,5																											4	
4,5	14,1																											4,5	
5	13,7																											5	
6	12,8	11,8																										6	
7	12	11		15,1																								7	
8	11,2	10,3		14,7			13																					8	
9	10,4	9,6	9	14,3			12,7			10,9																		9	
10	9,8	9	8,5	13,9			12,5			10,7			8,4															10	
11	9,2	8,5	8	13,5	11,3		12,2			10,5			8,3			6,7					5,3							11	
12	8,6	8	7,6	13	10,8		11,8			10,3			8,2			6,7				5,3			4,1					12	
14	7,7	7,2	6,9	12	10,1	8,7	11,2	9,6		9,9	8,8		8	7,5		6,7				5,2			4,1			3,5		14	
16	6,9	6,5	6,3	11,1	9,4	8,2	10,5	9	8	9,5	8,4	7,6	7,8	7,3		6,5	6,3			5,2	5,2		4,1			3,5		16	
18	6,1	5,9	5,7	10,3	8,8	7,8	9,9	8,5	7,5	9	8	7,2	7,6	7	6,5	6,4	6,1	5,9	5,2	5,1		4,1	4,1		3,4	3,5		18	
20	5,5	5,3	5,3	9,6	8,2	7,3	9,3	8	7,2	8,6	7,6	6,9	7,3	6,7	6,3	6,2	5,9	5,7	5,1	5	4,9	4,1	4	3,9	3,4	3,4		20	
22	5	4,9	4,9	8,9	7,7	7	8,7	7,6	6,8	8,1	7,2	6,6	7,1	6,5	6,1	6,1	5,8	5,5	5	4,9	4,8	4	4	3,9	3,4	3,4	3,3	22	
24	4,6	4,5	4,6	8,4	7,3	6,6	8,2	7,2	6,5	7,7	6,9	6,3	6,8	6,2	5,9	5,9	5,6	5,4	4,9	4,8	4,7	4	3,9	3,9	3,3	3,3	3,3	24	
26	4,2	4,2	4,4	7,8	6,9	6,3	7,7	6,8	6,2	7,4	6,5	6,1	6,5	6	5,7	5,8	5,4	5,2	4,7	4,6	4,6	3,9	3,8	3,8	3,2	3,2	3,3	26	
28	4,1			7,4	6,5	6	7,3	6,5	6	7	6,2	5,8	6,3	5,8	5,5	5,6	5,3	5,1	4,6	4,5	4,5	3,8	3,8	3,7	3,2	3,2	3,2	28	
30				6,9	6,2	5,8	6,9	6,2	5,7	6,6	6	5,6	6,1	5,6	5,3	5,4	5,1	4,9	4,4	4,3	4,3	3,7	3,7	3,6	3,1	3,1	3,1	30	
32				6,5	5,9	5,5	6,5	5,9	5,5	6,3	5,7	5,4	5,8	5,4	5,1	5,2	4,9	4,8	4,3	4,2	4,2	3,6	3,5	3,5	3	3	3,1	32	
34				6,1	5,6	5,3	6,1	5,6	5,3	5,9	5,4	5,2	5,6	5,2	5	4,9	4,8	4,7	4,1	4,1	4	3,5	3,4	3,4	2,9	2,9	3	34	
36				5,6	5,3	5,1	5,6	5,3	5,1	5,2	5,2	5	5,3	5	4,9	4,7	4,6	4,6	4	3,9	3,9	3,3	3,3	3,3	2,8	2,8	2,9	36	
38				5,1	5	4,9	5,3	5	4,9	4,6	4,9	4,8	4,6	4,9	4,7	4,4	4,4	4,4	3,8	3,8	3,8	3,2	3,2	3,2	2,7	2,7	2,8	38	
40				4,8	4,6	4,7	4,8	4,7	4,6	4,3	4,3	4,5	4,1	4,4	4,6	4,1	4,2	4,3	3,7	3,7	3,7	3,1	3,1	3,1	2,6	2,7	2,7	40	
42				4,6	4,4	4,5	4,3	4,5	4,5	4,1	4,1	4,2	3,7	3,9	4,1	3,7	3,9	4,1	3,6	3,5	3,5	3	3	3	2,6	2,6	2,6	42	
44				4,3	4,3	4,4	3,9	4,1	4,2	3,8	3,9	3,9	3,5	3,5	3,6	3,3	3,5	3,7	3,3	3,4	3,4	2,9	2,9	2,9	2,5	2,5	2,5	44	
46				4	4,1	4,1	3,5	3,7	3,8	3,4	3,6	3,7	3,3	3,3	3,4	2,9	3,1	3,3	3	3,2	3,3	2,8	2,8	2,8	2,4	2,4	2,4	46	
48				3,6	3,7	3,7	3,2	3,3	3,4	3,1	3,2	3,3	3,2	3,2	3,2	2,7	2,8	2,9	2,8	2,9	3	2,7	2,7	2,3	2,3	2,4	2,4	48	
50				3,3	3,4		2,9	3	3	2,9	2,9	3	2,9	3	3,1	2,6	2,6	2,7	2,7	2,7	2,7	2,4	2,6	2,7	2,2	2,2	2,3	50	
52				2,8			2,7	2,7	2,7	2,8	2,8	2,8	2,6	2,8	2,8	2,5	2,5	2,6	2,5	2,6	2,6	2,1	2,3	2,4	2	2,1	2,2	52	
54							2,6	2,6		2,6	2,7	2,7	2,4	2,5	2,5	2,4	2,4	2,5	2,2	2,3	2,4	1,8	2	2,2	1,7	2	2	54	
56							2,5			2,4	2,5	2,5	2,2	2,3	2,3	2,2	2,3	2,4	1,9	2,1	2,2	1,6	1,8	1,9	1,5	1,7	1,8	56	
58										2,1	2,2		2,1	2,2	2,2	2	2,1	2,2	1,7	1,8	1,9	1,3	1,5	1,6	1,3	1,4	1,5	58	
60										1,8			2	2	2,1	1,7	1,8	1,9	1,4	1,6	1,6	1	1,2	1,3	1,2	1,3	1,3	60	
62													1,8	1,9		1,5	1,6	1,6	1,2	1,3	1,4	0,8	1	1			1,1	62	
64													1,6			1,3	1,4	1,4	1	1,1	1,1							64	
66																1,1	1,1				0,9	0,9						66	
68																0,9													68

# 定格総荷重表 (ブームエクステンション付き油圧チルトジブ)

# TVNZK



	12,3 m + 7 m			37 m + 7 m			41,1 m + 7 m			45,2 m + 7 m			49,4 m + 7 m			53,5 m + 7 m			57,6 m + 7 m			61,7 m + 7 m			65,3 m + 7 m					
	0°	20°	40°	0°	20°	40°	0°	20°	40°	0°	20°	40°	0°	20°	40°	0°	20°	40°	0°	20°	40°	0°	20°	40°	0°	20°*	40°*			
5	5,8																											5		
6	5,8																											6		
7	5,8																											7		
8	5,8																											8		
9	5,8																											9		
10	5,7	4,7		6,5																								10		
11	5,5	4,5		6,4			6																					11		
12	5,3	4,3		6,3			5,9			5,4																		12		
14	4,9	4,1		6,1			5,8			5,3			4,7															14		
16	4,5	3,9	3,4	5,9	4,4		5,6	4,4		5,2			4,6			4,1				3,5			2,3			1,5		16		
18	4,2	3,7	3,3	5,6	4,3		5,4	4,3		5,1	4,2		4,5	4		4,1				3,5			2,3			1,5		18		
20	4	3,5	3,2	5,3	4,1	3,4	5,2	4,1		4,9	4		4,5	3,9		4	3,8			3,3	3,1		2,3			1,5		20		
22	3,8	3,4	3,1	5,1	4	3,4	5	4	3,4	4,8	3,9	3,3	4,4	3,8		4	3,7			3,3	3,1		2,3	2,5		1,5		22		
24	3,5	3,3	3,1	4,8	3,9	3,3	4,8	3,9	3,3	4,6	3,8	3,3	4,3	3,7	3,2	3,9	3,6	3,2		3,3	3,1		2,3	2,5		1,5	2,1	24		
26	3,3	3,2	3,1	4,6	3,8	3,2	4,6	3,8	3,2	4,5	3,7	3,2	4,2	3,7	3,2	3,8	3,5	3,1		3,2	3,1	2,9	2,3	2,5		1,5	2,1	26		
28	3	3	3	4,5	3,7	3,2	4,4	3,7	3,2	4,3	3,6	3,2	4,1	3,6	3,2	3,7	3,5	3,1		3,2	3,1	2,9	2,3	2,5	2,4	1,5	2,1	2	28	
30	2,8	2,9	2,9	4,3	3,6	3,2	4,3	3,6	3,2	4,2	3,6	3,1	3,9	3,5	3,1	3,6	3,4	3,1		3,1	3	2,9	2,3	2,5	2,4	1,5	2,1	2	30	
32	2,7	2,7	2,8	4,1	3,5	3,1	4,1	3,5	3,1	4,1	3,5	3,1	3,8	3,4	3,1	3,5	3,3	3,1		3,1	3	2,9	2,3	2,5	2,4	1,5	2,1	2	32	
34	2,5	2,6	2,8	4	3,4	3,1	4	3,4	3,1	3,9	3,4	3,1	3,7	3,4	3,1	3,4	3,2	3		3	2,9	2,9	2,3	2,5	2,4	1,5	2,1	2	34	
36	2,5			3,9	3,4	3,1	3,9	3,4	3,1	3,8	3,4	3,1	3,6	3,3	3	3,3	3,1	3		3	2,9	2,8	2,3	2,5	2,4	1,5	2,1	2	36	
38				3,7	3,3	3,1	3,7	3,3	3,1	3,6	3,3	3	3,5	3,2	3	3,3	3	3		2,9	2,8	2,8	2,3	2,5	2,4	1,5	2,1	2	38	
40				3,6	3,2	3,1	3,6	3,3	3,1	3,5	3,2	3	3,4	3,1	3	3,2	3	2,9		2,9	2,8	2,8	2,7	2,3	2,4	2,4	1,5	2,1	2	40
42				3,4	3,2	3,1	3,5	3,2	3	3,4	3,2	3	3,3	3	3	3,1	2,9	2,8		2,8	2,7	2,7	2,3	2,4	2,4	1,5	2,1	2	42	
44				3,3	3,1	3	3,3	3,1	3	3,3	3,1	3	3,2	3	2,9	3	2,8	2,8		2,8	2,6	2,6	2,3	2,3	2,3	1,5	2	2	44	
46				3,1	3	2,9	3,2	3	2,9	3,1	3	2,9	3	2,9	2,8	2,9	2,8	2,7		2,7	2,6	2,6	2,3	2,3	2,3	1,5	2	2	46	
48				3	2,9	2,9	3	2,9	2,9	3	2,9	2,9	2,7	2,8	2,8	2,7	2,7	2,7		2,6	2,5	2,6	2,2	2,2	2,2	1,5	1,9	2	48	
50				2,8	2,8	2,8	2,9	2,8	2,8	2,9	2,8	2,8	2,6	2,7	2,7	2,4	2,7	2,6		2,5	2,5	2,5	2,1	2,1	2,2	1,5	1,8	1,9	50	
52				2,7	2,7	2,8	2,8	2,7	2,7	2,7	2,7	2,7	2,5	2,5	2,6	2,2	2,5	2,6		2,2	2,4	2,5	2,1	2,1	2,1	1,5	1,8	1,8	52	
54				2,6	2,6	2,7	2,6	2,6	2,7	2,5	2,6	2,7	2,4	2,4	2,4	2	2,2	2,4		2	2,3	2,4	1,9	2	2	1,5	1,7	1,8	54	
56				2,5	2,6	2,7	2,4	2,5	2,6	2,2	2,5	2,6	2,3	2,3	2,4	1,9	1,9	2,2		2	2	2,2	1,7	1,9	2	1,5	1,6	1,7	56	
58				2,5	2,6		2,1	2,3	2,4	2	2,2	2,3	2	2,2	2,3	1,9	1,9	1,9		1,8	1,9	2	1,4	1,8	1,9	1,3	1,6	1,6	58	
60				2,1	1,5		1,9	2	2	1,9	1,9	2	1,8	2	2,1	1,8	1,8	1,9		1,6	1,8	1,9	1,2	1,5	1,7		1,4	1,6	60	
62							1,8	1,8		1,9	1,9	1,9	1,7	1,8	1,9	1,7	1,7	1,8		1,4	1,7	1,8	1	1,3	1,5		1,2	1,4	62	
64							1,8	0,8		1,7	1,8	1,8	1,6	1,6	1,7	1,5	1,7	1,7		1,2	1,4	1,6		1,1	1,3			1,2	64	
66										1,5	1,6		1,5	1,6	1,6	1,3	1,5	1,5		0,9	1,2	1,3							66	
68										1,3	0,9				1,5	1,1	1,2	1,3			1	1,1							68	
70													1,2	1,3		0,9	1	1,1				0,8							70	
72													1,1				0,8												72	

\* TVNZK仕様時のみ使用可能

